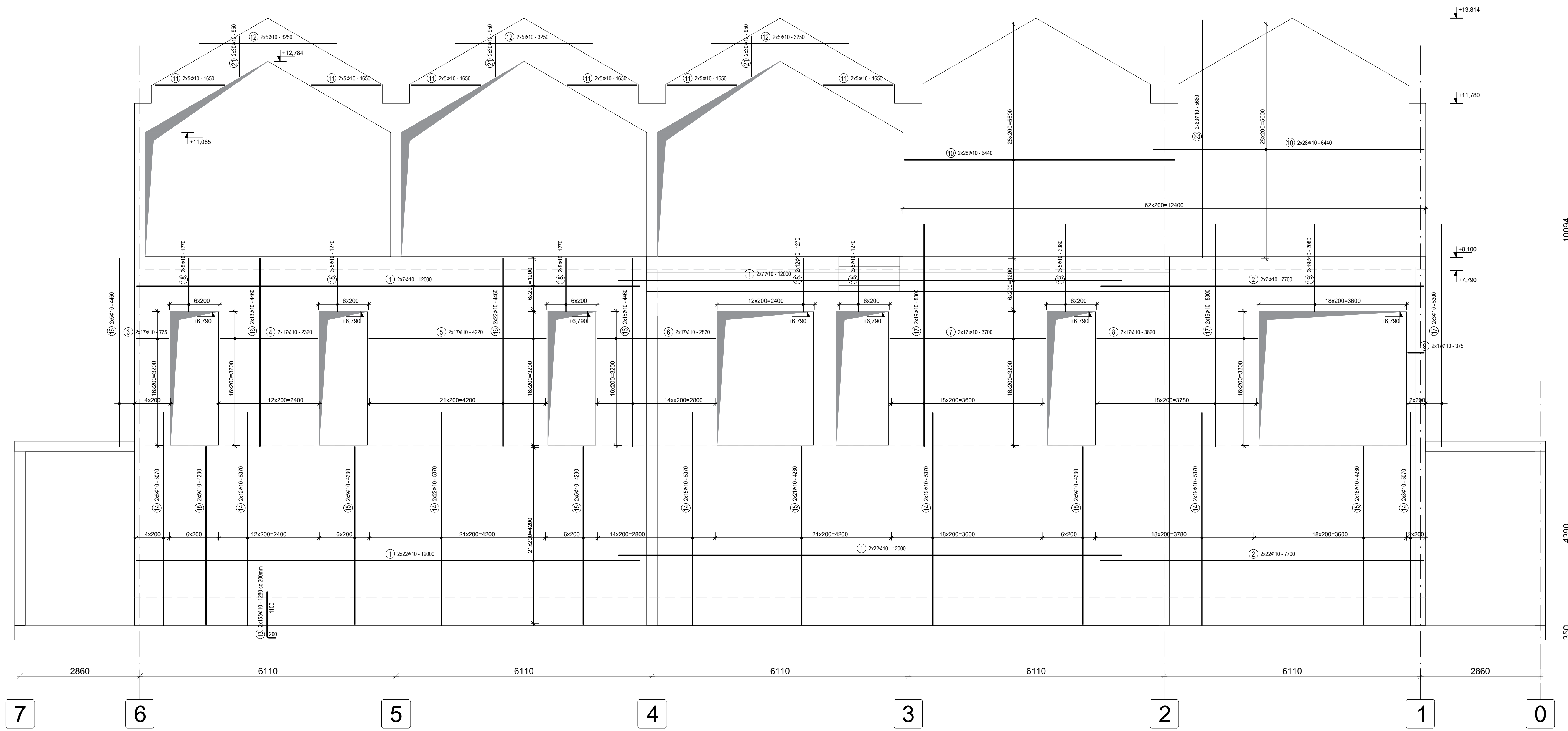
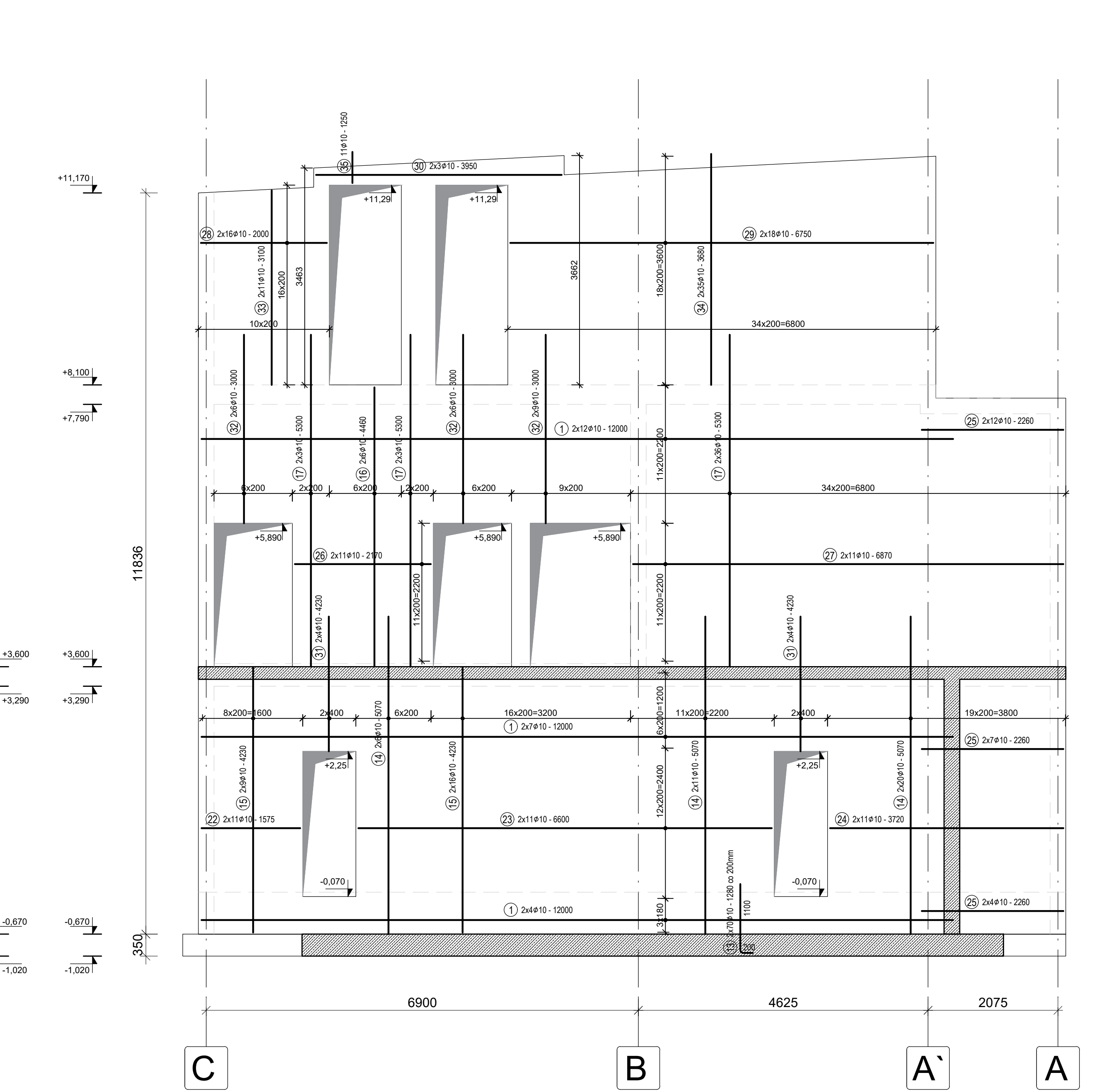


ŚCIANA W OSI A



ŚCIANA W OSI 6



DOZBROJENIE OTWORÓW L=1150 - POJEDYNCZE (11 szt.)

Nr 36 11x2x1=22#12 - 2750

Nr 37 11x2x4=88#12 - 1400

Nr 38 11x2x2=44#12 - 2650

Nr 36 11x2x1=22#12 - 2750

DOZBROJENIE OTWORÓW L=1150 - PODWÓJNE (2 szt.)

Nr 39 2x2x1=4#12 - 4500

Nr 37 2x2x4=16#12 - 1400

Nr 40 2x2x4=16#12 - 3300

Nr 39 2x2x1=4#12 - 4500

DOZBROJENIE OTWORÓW L=1600 (1 szt.)

Nr 41 1x4=4#12 - 3200

Nr 37 1x2x4=8#12 - 1400

Nr 42 1x2x2=4#12 - 3100

Nr 41 1x4=4#12 - 3200

DOZBROJENIE OTWORÓW L=2300 (1 szt.)

Nr 43 1x4=4#12 - 3900

Nr 37 1x2x4=8#12 - 1400

Nr 44 1x2x2=4#12 - 3800

Nr 43 4x4=4#12 - 3900

DOZBROJENIE OTWORÓW L=3550 (1 szt.)

Nr 45 1x4=4#12 - 5150

Nr 37 1x2x4=8#12 - 1400

Nr 46 1x2x2=4#12 - 5050

Nr 45 1x4=4#12 - 5150

ZBROJENIE ŚCIAN łączniki prętów zbrojeniowych (skala 1:20)

Nr 47 ø10 co 200

Nr 47 ø10 co 200

ZBROJENIE ŚCIAN słupki pod płytę stropową (skala 1:20)

Nr 48 2x450#12-1200

Nr 48 2#12 co 200mm

ZBROJENIE ŚCIAN zamknięcie otworów i ścian (skala 1:20)

Nr 49 ø10 co 500

Nr 49 1800#10 - 260

Nr 50 835#10 - 890

SCIANY ŻELBETOWE - 3/4

Nr pręta	Srednica	Stal	Długość pręta	prętów na 1 poz.	Liczba prętów łączne	Długość łączne
[.]	[mm]	[.]	[mm]	[szt]	[m]	[m]
1	10	8500SP	12000	162	162	1344,00
2	10	8500SP	7700	58	58	446,60
3	10	8500SP	775	34	34	26,35
4	10	8500SP	2320	34	34	78,88
5	10	8500SP	4220	34	34	143,48
6	10	8500SP	2820	34	34	95,88
7	10	8500SP	3700	34	34	125,80
8	10	8500SP	3820	34	34	129,88
9	10	8500SP	375	34	34	12,75
10	10	8500SP	6440	112	112	721,28
11	10	8500SP	1650	60	60	99,00
12	10	8500SP	3950	30	30	97,50
13	10	8500SP	1280	450	450	576,00
14	10	8500SP	5070	264	264	1338,48
15	10	8500SP	4230	148	148	626,04
16	10	8500SP	4460	122	122	544,12
17	10	8500SP	5300	166	166	879,80
18	10	8500SP	1270	65	65	82,55
19	10	8500SP	2080	48	48	99,84
20	10	8500SP	4660	126	126	713,16
21	10	8500SP	950	180	180	171,00
22	10	8500SP	1575	22	22	34,85
23	10	8500SP	6600	22	22	145,20
24	10	8500SP	3720	22	22	81,84
25	10	8500SP	2260	46	46	103,56
26	10	8500SP	2170	22	22	47,74
27	10	8500SP	6870	22	22	151,14
28	10	8500SP	2000	32	32	64,00
29	10	8500SP	6750	36	36	243,00
30	10	8500SP	3950	6	6	23,70
31	10	8500SP	4330	16	16	67,88
32	10	8500SP	3000	42	42	126,00
33	10	8500SP	3100	22	22	68,20
34	10	8500SP	3680	70	70	257,60
35	10	8500SP	1250	11	11	13,75
36	12	8500SP	2750	44	44	121,00
37	12	8500SP	1400	128	128	179,20
38	12	8500SP	2650	44	44	116,60
39	12	8500SP	4500	8	8	36,00
40	12	8500SP	3300	16	16	52,80
41	12	8500SP	3200	8	8	25,60
42	12	8500SP	3100	4	4	12,80
43	12	8500SP	3800	8	8	31,20
44	12	8500SP	3800	4	4	15,20
45	12	8500SP	5150	8	8	41,20
46	12	8500SP	5950	4	4	20,20
47	10	8500SP	1570	250	250	392,50
48	12	8500SP	1320	900	900	1080,00
49	10	8500SP	260	1800	1800	468,00
50	10	8500SP	880	835	835	743,15
Razem długość prętów			(m)	11984,50		1731,40
Masa pojedynczego pręta			(kg/m)	0,616		0,888
Masa prętów dla danej średnicy			(kg)	7382,50		1537,50
Masa łączna			(kg)			8920,00

SCIANY ŻELBETOWE - 3/4

Nr pręta	Srednica	Stal	Długość pręta	prętów na 1 poz.	Liczba prętów łączne	Długość łączne
[.]	[mm]	[.]	[mm]	[szt]	[m]	[m]
1	10	8500SP	12000	162	162	1344,00
2	10	8500SP	7700	58	58	446,60
3	10	8500SP	775	34	34	26,35
4	10	8500SP	2320	34	34	78,88
5	10	8500SP	4220	34	34	143,48
6	10	8500SP	2820	34	34	95,88
7	10	8500SP	3700	34	34	125,80
8	10	8500SP	3820	34	34	129,88
9	10	8500SP	375	34	34	12,75
10	10	8500SP	6440	112	112	721,28
11	10	8500SP	1650	60	60	99,00
12	10	8500SP	3950	30	30	97,50
13	10	8500SP	1280	450	450	576,00
14	10	8500SP	5070	264	264	1338,48
15	10	8500SP	4230	148	148	626,04
16	10	8500SP	4460	122	122	544,12
17	10	8500SP	5300	166	166	879,80
18	10	8500SP	1270	65	65	82,55
19	10	8500SP	2080	48	48	99,84
20	10	8500SP	4660	126	126	713,16
21	10	8500SP	950	180	180	171,00
22	10	8500SP	1575	22	22	34,85
23	10	8500SP	6600	22	22	145,20
24	10	8500SP	3720	22	22	81,84
25	10	8500SP	2260	46	46	103,56
26	10	8500SP	2170	22	22	47,74
27	10	8500SP	6870	22	22	151,14
28	10	8500SP	2000	32	32	64,00
29	10	8500SP	6750	36	36	243,00
30	10	8500SP	3950	6	6	23,70
31	10	8500SP	4330	16	16	67,88
32	10	8500SP	3000	42	42	126,00
33	10	8500SP	3100	22	22	68,20
34	10	8500SP	3680	70	70	257,60
35	10	8500SP	1250	11	11	13,75
36	12	8500SP	2750	44	44	121,00
37	12	8500SP	1400	128	128	179,20
38	12	8500SP	2650	44	44	116,60
39	12	8500SP	4500	8	8	36,00
40	12	8500SP	3300	16	16	52,80
41	12	8500SP	3200	8	8	25,60
42	12	8500SP	3100	4	4	12,80
43	12	8500SP	3800	8	8	31,20
44	12	8500SP	3800	4	4	15,20
45	12	8500SP	5150	8	8	41,20
46	12	8500SP	5950	4	4	20,20
47	10	8500SP	1570	250	250	392,50
48	12	8500SP	1320	900	900	1080,00
49	10	8500SP	260	1800	1800	468,00
50	10	8500SP	880	835	835	743,15
Razem długość prętów			(m)	11984,50		1731,40
Masa pojedynczego pręta			(kg/m)	0,616		0,888
Masa prętów dla danej średnicy			(kg)	7382,50		1537,50
Masa łączna			(kg)			8920,00

SCIANY ŻELBETOWE - 3/4

Nr pręta	Srednica	Stal	Długość pręta	prętów na 1 poz.	Liczba prętów łączne	Długość łączne
[.]	[mm]	[.]	[mm]	[szt]	[m]	[m]
1	10	8500SP	12000	162	162	1344,00
2	10	8500SP	7700	58	58	446,60
3	10	8500SP	775	34	34	26,35
4	10	8500SP	2320	34	34	78,88
5	10	8500SP	4220	34	34	143,48
6	10	8500SP	2820	34	34	95,88
7	10	8500SP	3700	34	34	125,80
8	10	8500SP	3820	34	34	129,88
9	10	8500SP	375	34	34	12,75
10	10	8500SP	6440	112	112	721,28
11	10	8500SP	1650	60	60	99,00
12	10	8500SP	3950	30	30	97,50
13	10	8500SP	1280	450	450	576,00
14	10	8500SP	5070	264	264	1338,48
15	10	8500SP	4230	148	148	626,04
16	10	8500SP	4460	122	122	544,12
17	10	8500SP	5300	166	166	879,80
18	10	8500SP	1270	65	65	82,55
19	10	8500SP	2080	48	48	99,84
20	10	8500SP	4660	126	126	713,16
21	10	8500SP	950	180	180	171,00
22	10	8500SP	1575	22	22	34,85
23	10	8500SP	6600	22	22	145,20
24	10	8500SP	3720	22	22	81,84
25	10	8500SP	2260	46	46	103,56
26	10	8500SP	2170	22	22	47,74
27	10	8500SP	6870	22	22	151,14
28	10	8500SP	2000	32	32	64,00
29	10	8500SP	6750	36	36	243,00
30	10	8500SP	3950	6	6	23,70
31	10	8500SP	4330	16	16	67,88
32	10	8500SP	3000	42	42	126,00
33	10	8500SP	3100	22	22	68,20
34	10	8500SP	3680	70	70	257,60
35	10	8500SP	1250	11	11	13,75
36	12	8500SP	2750	44	44	121,00
37	12	8500SP	1400	128	128	179,20
38	12	8500SP	2650	44	44	116,60
39	12	8500SP	4500	8	8	36,00
40	12	8500SP	3300	16	16	52,80
41	12	8500SP	3200	8	8	25,60
42	12	8500SP	3100	4	4	12,80
43	12	8500SP	3800	8	8	31,20
44	12	8500SP	3800	4	4	15,20
45	12	8500SP	5150	8	8	41,20
46	12	8500SP	5950	4	4	20,20
47	10	8500SP	1570	250	250	392,50
48	12	8500SP	1320	900	900	1080,00
49	10	8500SP	260	1800	1800	468,00
50	10	8500SP	880	835	835	743,15
Razem długość prętów			(m)	11984,50		1731,40
Masa pojedynczego pręta			(kg/m)	0,616		0,888
Masa prętów dla danej średnicy			(kg)	7382,50		1537,50
Masa łączna			(kg)			8920,00

SCIANY ŻELBETOWE - 3/4

Nr pręta	Srednica	Stal	Długość pręta	prętów na 1 poz.	Liczba prętów łączne	Długość łączne
[.]	[mm]	[.]	[mm]	[szt]	[m]	[m]
1	10	8500SP	12000	162	162	1344,00
2	10	8500SP	7700	58	58	446,60
3	10	8500SP	775	34	34	26,35
4	10	8500SP	2320	34	34	78,88
5	10	8500SP	4220	34	34	143,48
6	10	8500SP	2820	34	34	95,88